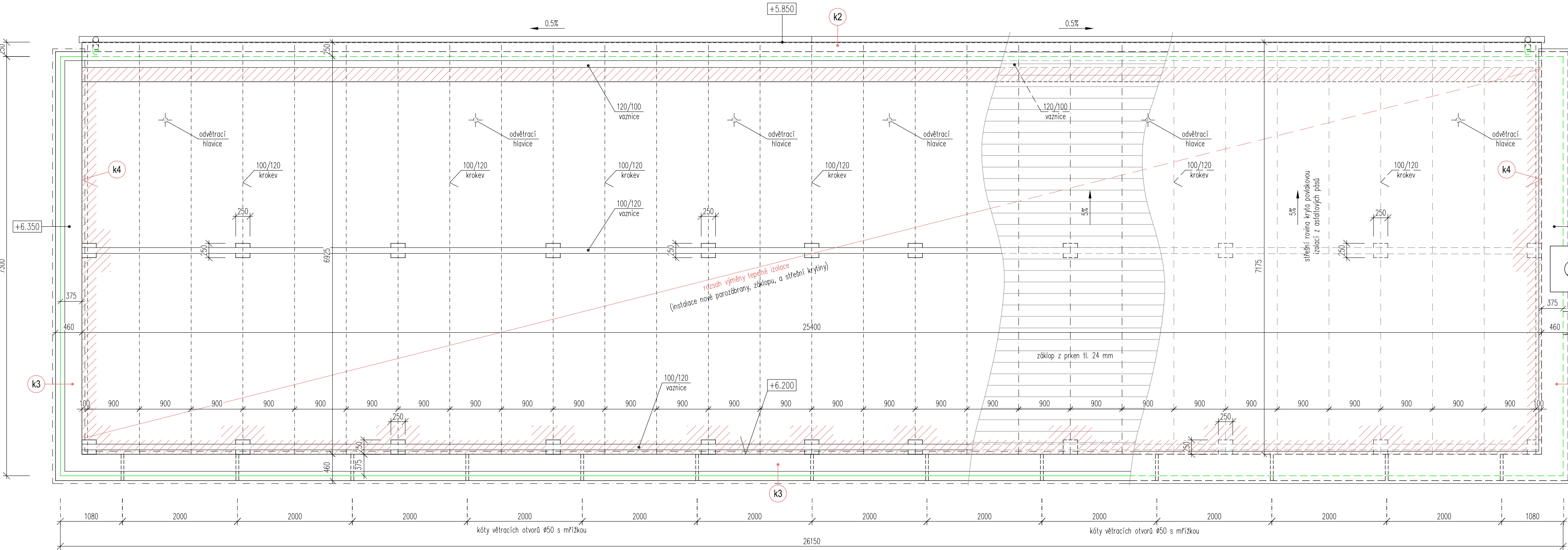
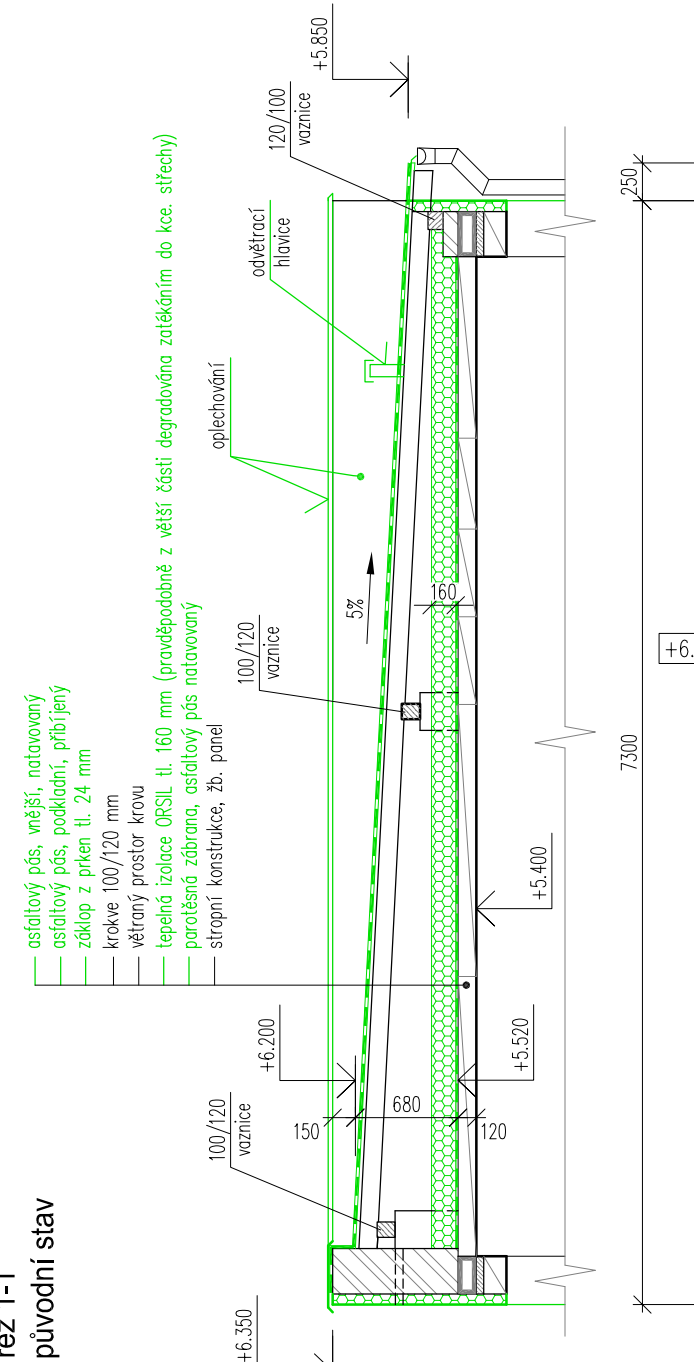
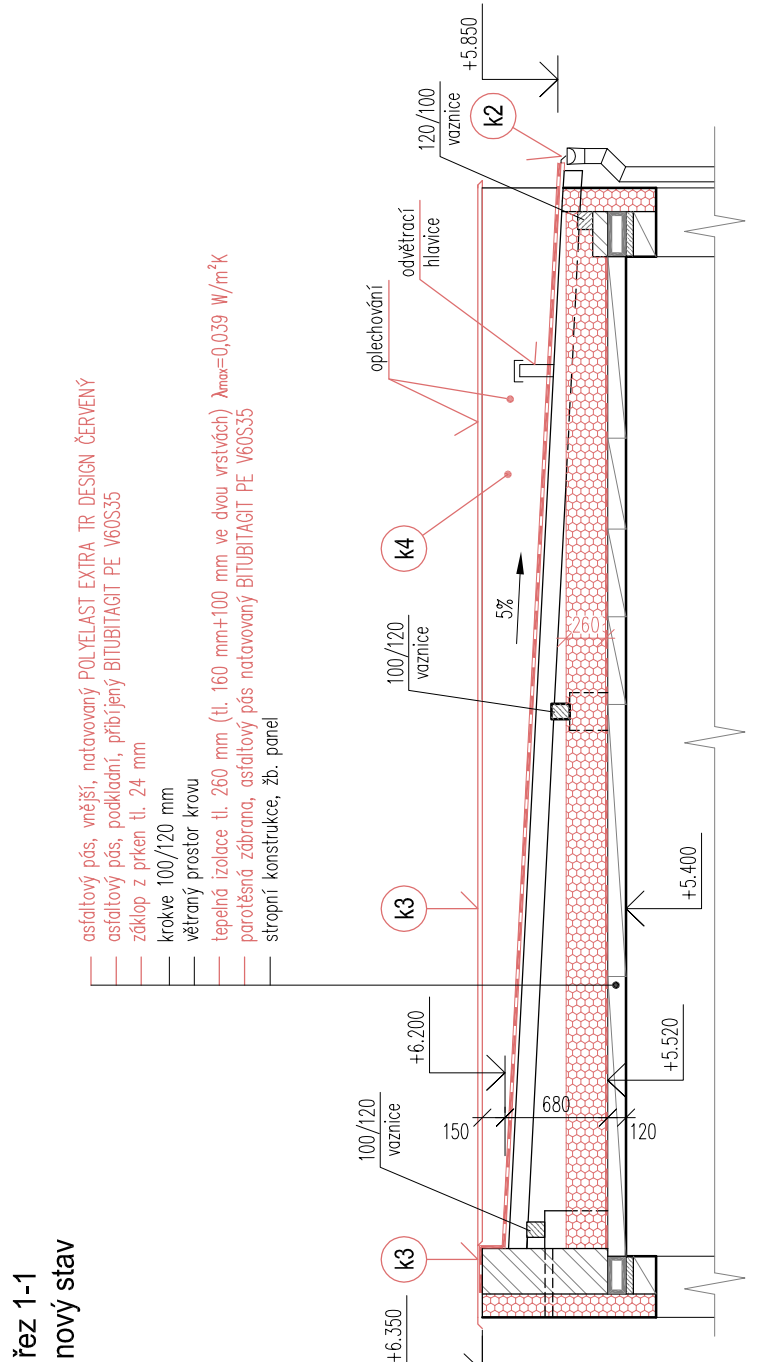


řez 1-1  
původní stav

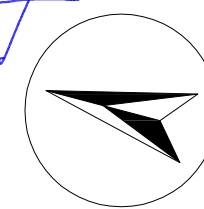


řez 1-1  
nový stav



asfaltový pás, vrstvička z písku tl. 24 mm  
asfaltový pás, vrstvička z písku tl. 24 mm  
krokev 100/120 mm  
větraný prostor krovu  
tepelná izolace tl. 160 mm (ve dvou vrstvách vystřídáné spáry)  
parapetní zdivo, asfaltový pás natavený BITUBITAGIT PE V60S35  
střešní konstrukce, žb, panel

rozsah plochy nové minerální izolace tl. 260 mm v celé ploše  
tl. 160 mm + 100 mm (ve dvou vrstvách vystřídáné spáry)  
 $\lambda_{max}=0,039 \text{ W/m}^2\text{K}$



Provozní budova firmy  
INKOR spol. s r.o.  
udržovací práce a snížení energetické  
náročnosti budovy

p.č.: 2273/13, k.ú.: Benešov 529303

stupeň projektu  
projektová dokumentace  
přikládána k žádosti o dotaci

datum  
01.2016

investor  
SLÁDEK GROUP, a.s.  
Jana Nohy 1441  
256 01 Benešov  
IČ. 463 56 886

vypracování dokumentace  
Ing. Jiří Marek  
Hrubínova 1843  
256 01 Benešov  
IČ. 685 74 045

mřížko  
1:50

číslo výkresu  
05  
číslo paré

název výkresu  
výkres krovu a střechy